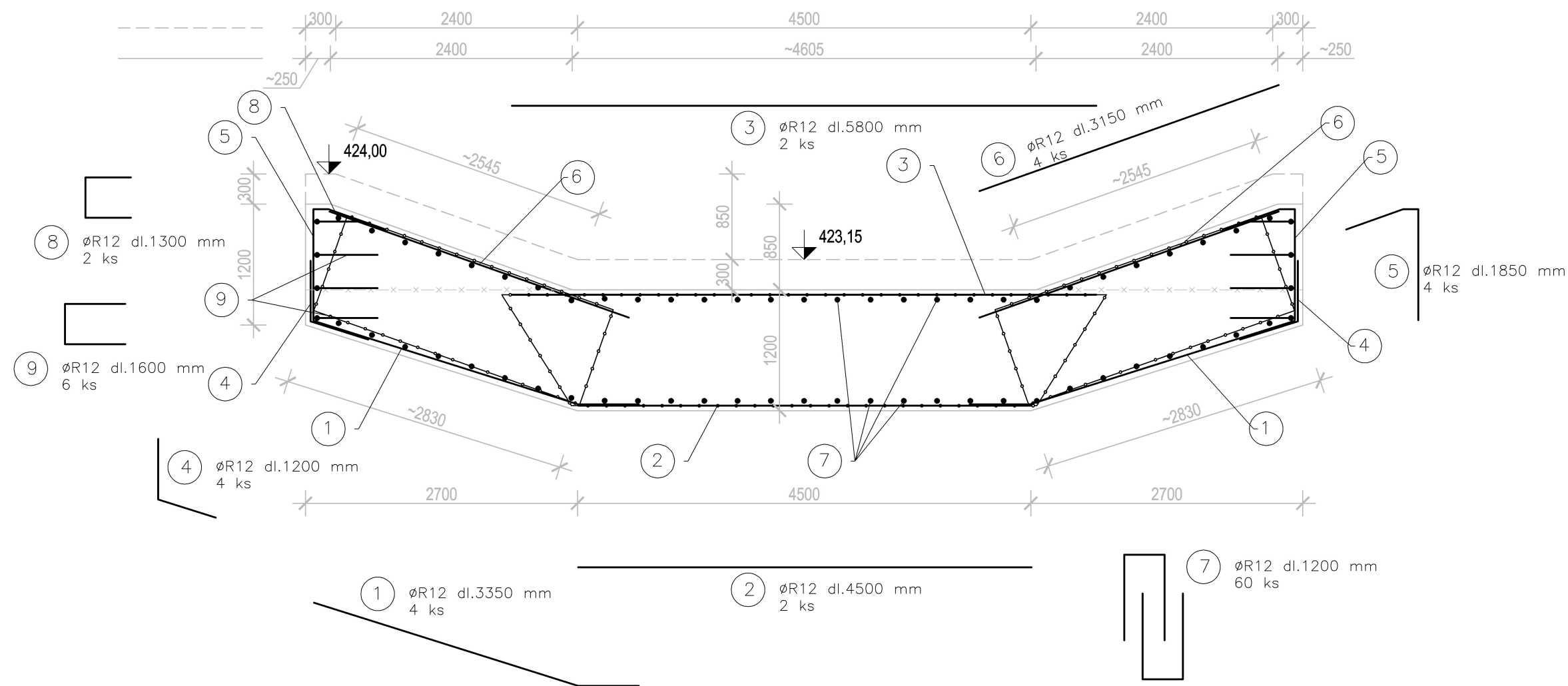


SO 01.4 - SCHÉMA VYZTUŽENÍ
ZPEVNĚNÝ PRÁH NA KORUNĚ PŘELIVU
M1:50



TABULKA SCHÉMATU VÝZTUŽE - Ocel 10505


č.	Profil (mm)	Délka (mm)	Kusů	10	12	Poznámka
1	12	3350	4	-	13.40	SO 01.4-zpevněný práh na koruně přelivu
2	12	4500	2	-	9.00	SO 01.4-zpevněný práh na koruně přelivu
3	12	5800	2	-	11.60	SO 01.4-zpevněný práh na koruně přelivu
4	12	1200	4	-	4.80	SO 01.4-zpevněný práh na koruně přelivu
5	12	1850	4	-	7.40	SO 01.4-zpevněný práh na koruně přelivu
6	12	3150	4	-	12.60	SO 01.4-zpevněný práh na koruně přelivu
7	12	1200	60	-	72.00	SO 01.4-zpevněný práh na koruně přelivu
8	12	1300	2	-	2.60	SO 01.4-zpevněný práh na koruně přelivu
9	12	1600	6	-	9.60	SO 01.4-zpevněný práh na koruně přelivu
Celková délka (m)				0.00	143.00	
Hmotnost 1 bm (kg)				0.617	0.888	
Hmotnost celkem (kg)				0.00	126.98	
Hmotnost celkem (kg) + 5%				133.33		5% konstrukční

BETON: C30/37 XC4-XF3-XA1, HV4,T50
PODKLADNÍ BETON: C12/15 X0
OCEL: B 500B
KRYTÍ: 50 mm
PŘESAŘ KARI SÍTÍ PŘI STYKOVÁNÍ: min. 200 mm
DISTANČNÍ PRVKY: POUŽÍVAT BETONOVÉ
PRACOVNÍ SPÁRY: TĚSNIT BENTONITOVÝMI PÁSKY

POZNÁMKY:
TATO DOKUMENTACE NENAHRÁZUJE DÍLENSKOU DOKUMENTACI (VÝKRESY VÝZTUŽE).
DÍLENSKOU DOKUMENTACI BUDE ZAJIŠŤOVAT DODAVATEL STAVBY.

Výškový systém Balt p.v.

Souřadný systém S-JTSK

OBJEDNATEL Městský úřad Klatovy Náměstí Míru 62 339 01 Klatovy		ZPRACOVATEL HYDROPRO Engineering s.r.o. Nám. Přemysla Otakara II. 36 370 01 České Budějovice			
PROJEKTANT	KRESLIL	VEDOUČÍ PROJEKTANT	SCHVÁLIL		
Ing. F. Kysnar, Ph.D.	Ing. J. Bohůnek	Ing. F. Kysnar, Ph.D.	Ing. F. Kysnar, Ph.D.	DATUM	07/2024
PROJEKT Retenční nádrž Výhořice - Luby SO 01.4 - Bezpečnostní přeliv				STUPEŇ	DVZ
				KÓD ZAKÁZKY	VÝHOŘICE
NÁZEV Schéma vyztužení - práh přelivu				ČÍSLO ZAKÁZKY	21-009-0400
				FORMÁT	2x A4
ČÍSLO VÝKRESU D.2.4.5		MĚŘÍTKO 1:50		STRÁNKA	1 / 1